

住宅型有料老人ホーム

アピイクオレ

コンセプトは「美・食・住」。

看護師昼夜常勤で安心の体制

看護師が常勤し、
医療機関とも連携することにより、
安心してご入居いただけます。



目でも楽しめる食へのこだわり

こだわりの食材を使った、彩り豊かな
目でも楽しめる食事を提供いたします。
ロースターも完備しホタテなどをその場で
焼いて召し上がることもできます。



美容室・売店を完備

日々の生活やおしゃれを
楽しめる環境づくりを
お手伝いいたします。



エステも完備

働いている介護職員への
配慮もあり、
ケアも行なっております。



食事・食材へのこだわり “目でも楽しめる食事”



朝食例



昼食例



夕食例

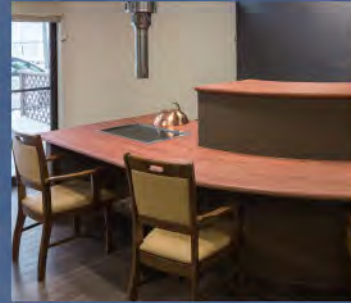


行事食

こだわりの移住空間・環境のご提案をいたします

定員45室
(全室個室)

こだわりの和モダンの空間で、
看護・介護スタッフが全力でサポートいたします。



看護師が昼夜常勤しています

料金表

A・Bタイプ	洗面所付 クローゼット有	Cタイプ	洗面所・トイレ付 クローゼット有	Dタイプ	洗面所・トイレ付 クローゼット有	Eタイプ	洗面所・トイレ付 クローゼット有
居室料金	30,000円	居室料金	31,000円	居室料金	35,000円	居室料金	36,000円
管理費	6,000円	管理費	6,000円	管理費	6,000円	管理費	6,000円
水道光熱費	12,000円	水道光熱費	13,500円	水道光熱費	13,500円	水道光熱費	13,500円
食費	40,500円	食費	40,500円	食費	40,500円	食費	40,500円
合計88,500円(税別)		合計91,000円(税別)		合計95,000円(税別)		合計96,000円(税別)	

※別途料金 敷金(入居時):30,000円 冬期暖房費…11月・12月・4月・5月:4,500円/月 1月～3月:6,000円/月
胃ろう管理費:400円/1回 治療食:100円/日

ご入居者対象者

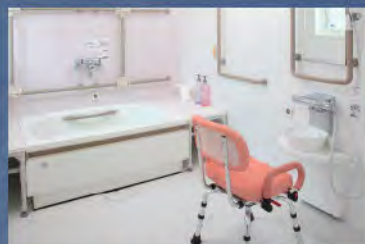
- 60歳以上の要支援・要介護認定を受けている方
- 暴力、自傷行為のない方
- 共同生活を送っていかれる上で支障がない方

このような健康状態の方もご入居いただけます

- インシュリン注射投与が必要な方
- たん吸引が必要な方
- 胃ろうの方(口から栄養が摂れない方)
- ペースメーカーを使用している方
- 透析治療が必要な方
- ストーマの方
- 鼻腔経管の方
- 尿パルーンの方
- 在宅酸素が必要な方
- じょくそうがある方

ファミリーサポート サービス

ご面会時等の交通の便でご不備な際は
送迎サポートがございます。
宿泊時はお布団の貸出しなど、
ご相談に応じます。



個別浴・特殊浴槽などを完備し、ひとりひとりに合った入浴が可能です。



株式会社アピイ

住宅型有料老人ホーム アピイクオレ
〒038-0021 青森市大字安田字金野276番地1

TEL: 017-762-7251
FAX: 017-762-7261