



apelife

— 青森 — の優しさで

住宅型有料老人ホーム アピイライフ



・入居定員：40室(全室個室)

共有スペース：食堂、個別浴槽3カ所、特殊浴槽
おやつ、水分補給は提供します。(料金は発生しません)
多目的室あり(理・美容室)

・夫婦部屋あり(20畳)

ご家族の方のご面会時にも広々とした室内環境でゆったりと
過ごすことができます。

・ファミリーサポート サービス

ご面会時等の交通の便でご不備な際は送迎サポートがござい
ます。宿泊時はお布団の貸出しもございます。
その他ご相談に応じます。

Aタイプ：10畳(クローゼット含み)

お部屋代 **27,000**円/月

【管理費】5,000円/月 【水道・光熱費】10,500円/月
【食事】朝 350円/昼 500円/夕 500円(各1食)

30日の場合、合計 **83,000**円(税別)

Bタイプ：10畳(クローゼット含み) 洗面所付

お部屋代 **28,000**円/月

【管理費】5,000円/月 【水道・光熱費】11,000円/月
【食事】朝 350円/昼 500円/夕 500円(各1食)

30日の場合、合計 **84,500**円(税別)

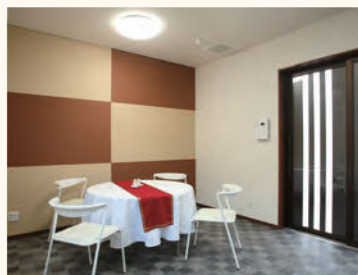
Cタイプ：10畳(クローゼット含み) 洗面所付 トイレ付

お部屋代 **31,000**円/月

【管理費】5,000円/月 【水道・光熱費】11,500円/月
【食事】朝 350円/昼 500円/夕 500円(各1食)

30日の場合、合計 **88,000**円(税別)

敷金(入居時)：30,000円 胃ろう管理費：400円/1回 冬期暖房費…11月～12月・4月～5月：4,500円/月 1月～3月：6,000円/月
*敷金は室内クリーニング・修繕費等に利用します。残金がある場合は退去時にご返却します。



社名のところ



Aomori. ———— 青森
Pease. ———— 平和、泰平、無事、安心、平安
Environment ———— 環境/社会、文化的、精神的に
影響力を持つような環境

〒030-0142 青森市大字野木字野尻38番地1
(流通団地内)

TEL : 017-729-8537
FAX : 017-762-7789

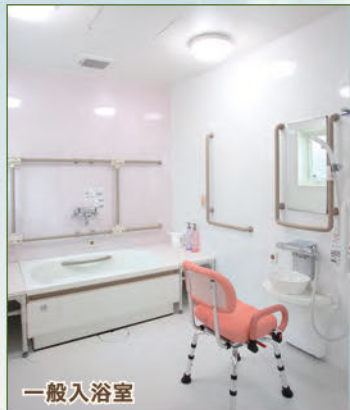
アピライフの特徴

健やかな時の積み重ねをお手伝いいたします

くつろぎの時



1Fホール



一般入浴室

やすらぎの時



開放的なホーム内



バリアフリーの環境

- 重度の方でも安心できる入浴施設、一般入浴室も3室完備しております。
- お洒落が楽しめるように理美容所を設置
- レクリエーションや個別活動、行事等

施設周辺は静かで、ゆっくりと安全に散歩できる環境です。室内・室外ともに、ご自身で自由に活動を選択することが可能です。

食事・食材へのこだわり “目でも楽しめる食事”

季節毎の特別な料理もたくさん!

催し事に合わせて、行事食や特別食をご提供します。



朝食例



昼食例



昼食例



夕食例



行事食



行事食

対象者の状態に応じて食事提供をします。(刻み食やソフト食等)

ご入居者対象者

- 60 歳以上の要支援・要介護認定を受けている方
- 暴力、自傷行為のない方
- 共同生活を送っていかれる上で支障がない方

このような健康状態の方もご入居いただけます

インシュリン
注射投与が
必要な方

胃ろうの方
口から栄養が
摂れない方

透析治療が
必要な方

鼻腔経管の方

在宅酸素が
必要な方

たん吸引が
必要な方

ペースメーカーを
使用している方

ストーマの方

尿バルーンの方

じょくそうが
ある方



看護師常勤

症状による受け入れ体制が整った環境の中で、ひとりひとりの健康状態に合わせて、最適なケアをいたします。